

TABULKA ŠACHET								Šachtové dílce								BEST a.s.	
Poř.	Označení šachty	Kóta terénu	Umístění	Kóta poklopu	Kóta dna vývodu	Výška šachty	Vyrovnávací prstenec pro poklop šachty		Šachtový kónus zakrytá deska		Šachtová skruž		Stupadla	Šachtové dno uložení dna			
		[m n.m.]		[m n.m.]	[m n.m.]	[m]		Ks		Ks		Ks			Ks		
1	Š1	435.76	vozovka h = 0.0 m	435.75	433.65	2.10	AR-V 625x100 AR-V 625x80	1 1	SH-M 1000/625x670	1	SR-M 1000x250	1	ocel. s PE	SU-M 1000x985 pískový podklad	1		
2	Š2	435.97	vozovka h = 0.0 m	435.95	434.13	1.82	AR-V 625x100	2	SH-M 1000/625x670	1	SR-M 1000x250	1	ocel. s PE	SU-M 1000x685 pískový podklad	1		
3	Š3	436.50	vozovka h = 0.0 m	436.49	434.44	2.05	AR-V 625x100 AR-V 625x80	1 1	SH-M 1000/625x670	1	SR-M 1000x500	1	ocel. s PE	SU-M 1000x685 pískový podklad	1		
4	Š4	436.68	terén h = 0.1 m	436.73	434.70	2.03			SH-M 1000/625x670	1	SR-M 1000x250 SR-M 1000x500	1 1	ocel. s PE	SU-M 1000x685 pískový podklad	1		
5	Š5	437.08	vozovka h = 0.0 m	437.07	435.23	1.84	AR-V 625x60	1	SH-M 1000/625x670	1	SR-M 1000x500	1	ocel. s PE	SU-M 1000x635 pískový podklad	1		
6	Š6	436.17	vozovka h = 0.0 m	436.16	434.33	1.83	AR-V 625x100	1	SH-M 1000/625x670	1	SR-M 1000x500	1	ocel. s PE	SU-M 1000x585 pískový podklad	1		
7	Š10	435.94	vozovka h = 0.0 m	435.93	434.55	1.38	AR-V 625x60	1	SH-M 1000/625x670	1			ocel. s PE	SU-M 1000x635 pískový podklad	1		
8	Š11	436.52	vozovka h = 0.0 m	436.51	434.95	1.56	AR-V 625x40	1	AP-M 1000/625x270	1	SR-M 1000x250	1	ocel. s PE	SU-M 1000x985 pískový podklad	1		
9	Š12	436.71	vozovka h = 0.0 m	436.69	435.21	1.48			SH-M 1000/625x670	1	SR-M 1000x250	1	ocel. s PE	SU-M 1000x635 pískový podklad	1		
10	Š13	437.08	vozovka h = 0.0 m	437.07	435.55	1.52	AR-V 625x100	2	SH-M 1000/625x670	1			ocel. s PE	SU-M 1000x635 pískový podklad	1		

TABULKA ŠACHET				Šachtové dílce								BEST a.s.			
Poř.	Označení šachty	Kóta terénu	Umístění	Kóta poklopu	Kóta dna vývodu	Výška šachty	Vyrovnávací prstenec pro poklop šachty		Šachtový kónus zákrytová deska		Šachtová skruž		Stupadla	Šachtové dno uložení dna	
		[m n.m.]		[m n.m.]	[m n.m.]	[m]		Ks		Ks		Ks			Ks
11	Š15	435.73	vozovka h = 0.0 m	435.72	434.30	1.42	AR-V 625x100	1	SH-M 1000/625x670	1			ocel. s PE	SU-M 1000x635 pískový podklad	1
12	Š20	435.65	vozovka h = 0.0 m	435.64	433.96	1.68	AR-V 625x60	1	SH-M 1000/625x670	1	SR-M 1000x250	1	ocel. s PE	SU-M 1000x685 pískový podklad	1
13	Š21	436.00	vozovka h = 0.0 m	435.99	434.52	1.47	AR-V 625x100	1	SH-M 1000/625x670	1			ocel. s PE	SU-M 1000x685 pískový podklad	1
14	Š22	436.68	terén h = 0.1 m	436.73	435.02	1.71	AR-V 625x100 AR-V 625x80	1 1	SH-M 1000/625x670	1	SR-M 1000x250	1	ocel. s PE	SU-M 1000x685 pískový podklad	1
	Celkem						AR-V 625x100 AR-V 625x80 AR-V 625x60 AR-V 625x40	10 3 3 1	SH-M 1000/625x670 AP-M 1000/625x270	13 1	SR-M 1000x250 SR-M 1000x500	7 4		SU-M 1000x585 SU-M 1000x635 SU-M 1000x685 SU-M 1000x985	1 5 6 2



# TABULKA ŠACHTOVÝCH DEN

**BEST a.s.**

Poř.	Označení šachty	Schémat. značka	Označení dna	Vývod		Hlavní přívod		1.vedlejší přívod		2.vedlejší přívod		Provedení žlabu	Provedení nástupnice	Stupadla Orientace
1	Š1		SU-M 1000x985	DN (mm)	250/236 SN 8	DN (mm)	250/236 SN 8	DN (mm)	160/151 SN 8	DN (mm)	160/151 SN 8	kamenina	kamenina	ocel. s PE
				Materiál	PVC KG (hladké)	Úhel β	270	Úhel β	101	Úhel β	180	1/1 DN		225°
				sklon [‰]	20.0	dh[mm]	20	dh[mm]	440	dh[mm]	100			
				Klopení[°]	0	Materiál	PVC KG (hladké)	Materiál	PVC KG (hladké)	Materiál	PVC KG (hladké)			
				sklon [‰]	20.0	sklon [‰]	20.0	sklon [‰]	20.0	sklon [‰]	30.0			
				Klopení[°]	0	Klopení[°]	0	Klopení[°]	0	Klopení[°]	0			
2	Š2		SU-M 1000x685	DN (mm)	250/236 SN 8	DN (mm)	250/236 SN 8	DN (mm)	160/151 SN 8	DN (mm)		kamenina	kamenina	ocel. s PE
				Materiál	PVC KG (hladké)	Úhel β	90	Úhel β	172	Úhel β		1/1 DN		270°
				sklon [‰]	20.0	dh[mm]	20	dh[mm]	100	dh[mm]				
				Klopení[°]	0	Materiál	PVC KG (hladké)	Materiál	PVC KG (hladké)	Materiál				
				sklon [‰]	16.0	sklon [‰]	16.0	sklon [‰]	20.0	sklon [‰]				
				Klopení[°]	0	Klopení[°]	0	Klopení[°]	0	Klopení[°]				
3	Š3		SU-M 1000x685	DN (mm)	250/236 SN 8	DN (mm)	250/236 SN 8	DN (mm)	200/189 SN 8	DN (mm)		kamenina	kamenina	ocel. s PE
				Materiál	PVC KG (hladké)	Úhel β	90	Úhel β	270	Úhel β		1/1 DN		180°
				sklon [‰]	16.0	dh[mm]	15	dh[mm]	50	dh[mm]				
				Klopení[°]	0	Materiál	PVC KG (hladké)	Materiál	PVC KG (hladké)	Materiál				
				sklon [‰]	10.0	sklon [‰]	10.0	sklon [‰]	30.0	sklon [‰]				
				Klopení[°]	0	Klopení[°]	0	Klopení[°]	0	Klopení[°]				
4	Š4		SU-M 1000x685	DN (mm)	250/236 SN 8	DN (mm)	160/151 SN 8	DN (mm)	160/151 SN 8	DN (mm)		kamenina	kamenina	ocel. s PE
				Materiál	PVC KG (hladké)	Úhel β	180	Úhel β	90	Úhel β		1/1 DN		270°
				sklon [‰]	10.0	dh[mm]	100	dh[mm]	100	dh[mm]				
				Klopení[°]	0	Materiál	PVC KG (hladké)	Materiál	PVC KG (hladké)	Materiál				
				sklon [‰]	20.0	sklon [‰]	20.0	sklon [‰]	20.0	sklon [‰]				
				Klopení[°]	0	Klopení[°]	0	Klopení[°]	0	Klopení[°]				
5	Š5		SU-M 1000x635	DN (mm)	200/189 SN 8	DN (mm)	160/151 SN 8	DN (mm)	160/151 SN 8	DN (mm)		kamenina	kamenina	ocel. s PE
				Materiál	PVC KG (hladké)	Úhel β	90	Úhel β	270	Úhel β		1/1 DN		180°
				sklon [‰]	30.0	dh[mm]	50	dh[mm]	50	dh[mm]				
				Klopení[°]	0	Materiál	PVC KG (hladké)	Materiál	PVC KG (hladké)	Materiál				
				sklon [‰]	20.0	sklon [‰]	20.0	sklon [‰]	20.0	sklon [‰]				
				Klopení[°]	0	Klopení[°]	0	Klopení[°]	0	Klopení[°]				
6	Š6		SU-M 1000x585	DN (mm)	160/151 SN 8	DN (mm)		DN (mm)		DN (mm)		kamenina	kamenina	ocel. s PE
				Materiál	PVC KG (hladké)	Úhel β		Úhel β		Úhel β		1/1 DN		270°
				sklon [‰]	20.0	dh[mm]		dh[mm]		dh[mm]				
				Klopení[°]	0	Materiál		Materiál		Materiál				
				sklon [‰]		sklon [‰]		sklon [‰]		sklon [‰]				
				Klopení[°]		Klopení[°]		Klopení[°]		Klopení[°]				
7	Š10		SU-M 1000x635	DN (mm)	200/189 SN 8	DN (mm)	200/189 SN 8	DN (mm)		DN (mm)		beton	beton	ocel. s PE
				Materiál	PVC KG (hladké)	Úhel β	90	Úhel β		Úhel β		1/1 DN		270°
				sklon [‰]	20.0	dh[mm]	20	dh[mm]		dh[mm]				
				Klopení[°]	0	Materiál	PVC KG (hladké)	Materiál		Materiál				
				sklon [‰]	16.0	sklon [‰]	16.0	sklon [‰]		sklon [‰]				
				Klopení[°]	0	Klopení[°]	0	Klopení[°]		Klopení[°]				
8	Š11		SU-M 1000x985	DN (mm)	200/189 SN 8	DN (mm)	200/189 SN 8	DN (mm)	200/189 SN 8	DN (mm)		beton	beton	ocel. s PE
				Materiál	PVC KG (hladké)	Úhel β	90	Úhel β	270	Úhel β		1/1 DN		180°
				sklon [‰]	16.0	dh[mm]	15	dh[mm]	360	dh[mm]				
				Klopení[°]	0	Materiál	PVC KG (hladké)	Materiál	PVC KG (hladké)	Materiál				
				sklon [‰]	10.0	sklon [‰]	10.0	sklon [‰]	10.0	sklon [‰]				
				Klopení[°]	0	Klopení[°]	0	Klopení[°]	0	Klopení[°]				



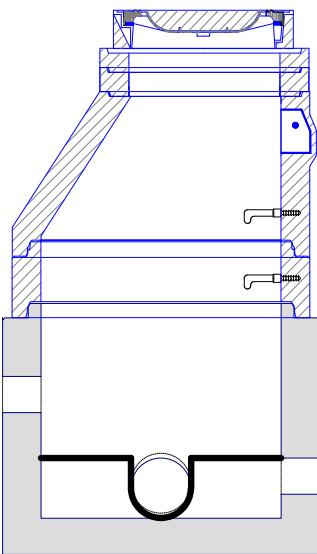
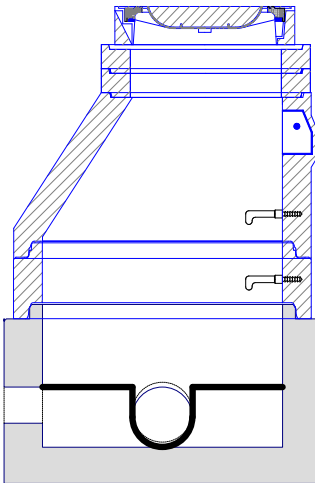
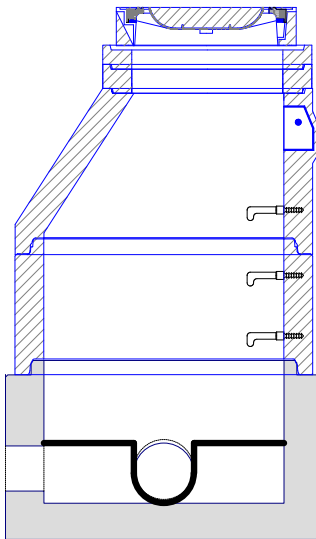
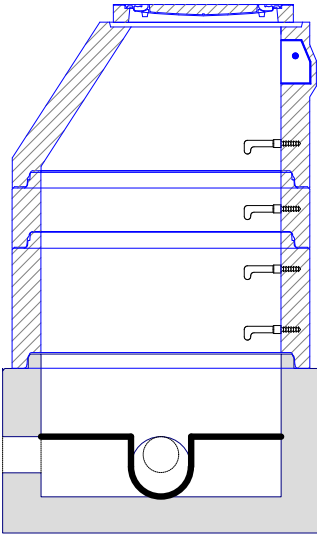
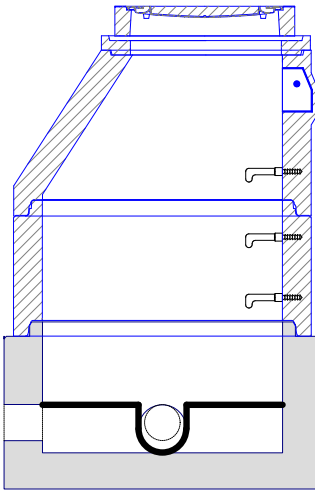
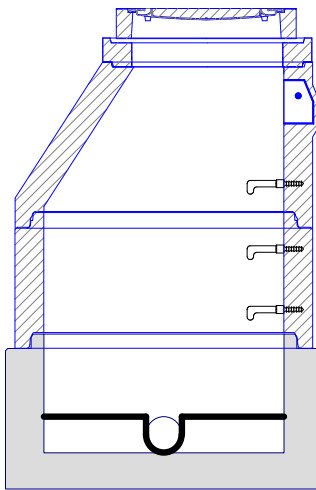
# TABULKA ŠACHTOVÝCH DEN

**BEST a.s.**

Poř.	Označení šachty	Schémat. značka	Označení dna	Vývod		Hlavní přívod		1.vedlejší přívod		2.vedlejší přívod		Provedení žlabu	Provedení nástupnice	Stupadla Orientace
9	Š12		SU-M 1000x635	DN (mm)	200/189 SN 8	DN (mm)	125/119 SN 4	DN (mm)		DN (mm)		beton	beton	ocel. s PE
				Materiál	PVC KG (hladké)	Úhel β	140	Úhel β		Úhel β		1/1 DN		90°
				sklon [‰]	10.0	dh[mm]	75	dh[mm]		dh[mm]				
				Klopení[°]	0	Materiál	PVC KG (hladké)	Materiál		Materiál				
						sklon [‰]	20.0	sklon [‰]		sklon [‰]				
						Klopení[°]	0	Klopení[°]		Klopení[°]				
10	Š13		SU-M 1000x635	DN (mm)	200/189 SN 8	DN (mm)	125/119 SN 4	DN (mm)	125/119 SN 4	DN (mm)		beton	beton	ocel. s PE
				Materiál	PVC KG (hladké)	Úhel β	90	Úhel β	270	Úhel β		1/1 DN		180°
				sklon [‰]	10.0	dh[mm]	75	dh[mm]	75	dh[mm]				
				Klopení[°]	0	Materiál	PVC KG (hladké)	Materiál	PVC KG (hladké)	Materiál				
						sklon [‰]	20.0	sklon [‰]	20.0	sklon [‰]				
						Klopení[°]	0	Klopení[°]	0	Klopení[°]				
11	Š15		SU-M 1000x635	DN (mm)	200/189 SN 8	DN (mm)	160/151 SN 8	DN (mm)	160/151 SN 8	DN (mm)		beton	beton	ocel. s PE
				Materiál	PVC KG (hladké)	Úhel β	94	Úhel β	235	Úhel β		1/1 DN		180°
				sklon [‰]	10.0	dh[mm]	10	dh[mm]	10	dh[mm]				
				Klopení[°]	0	Materiál	PVC KG (hladké)	Materiál	PVC KG (hladké)	Materiál				
						sklon [‰]	10.0	sklon [‰]	10.0	sklon [‰]				
						Klopení[°]	0	Klopení[°]	0	Klopení[°]				
12	Š20		SU-M 1000x685	DN (mm)	250/236 SN 8	DN (mm)	250/236 SN 8	DN (mm)	200/189 SN 8	DN (mm)		beton	beton	ocel. s PE
				Materiál	PVC KG (hladké)	Úhel β	96	Úhel β	221	Úhel β		1/1 DN		170°
				sklon [‰]	10.0	dh[mm]	20	dh[mm]	50	dh[mm]				
				Klopení[°]	0	Materiál	PVC KG (hladké)	Materiál	PVC KG (hladké)	Materiál				
						sklon [‰]	25.0	sklon [‰]	20.0	sklon [‰]				
						Klopení[°]	0	Klopení[°]	0	Klopení[°]				
13	Š21		SU-M 1000x685	DN (mm)	250/236 SN 8	DN (mm)	250/236 SN 8	DN (mm)	200/189 SN 8	DN (mm)		beton	beton	ocel. s PE
				Materiál	PVC KG (hladké)	Úhel β	113	Úhel β	235	Úhel β		1/1 DN		180°
				sklon [‰]	25.0	dh[mm]	20	dh[mm]	50	dh[mm]				
				Klopení[°]	0	Materiál	PVC KG (hladké)	Materiál	PVC KG (hladké)	Materiál				
						sklon [‰]	16.0	sklon [‰]	20.0	sklon [‰]				
						Klopení[°]	0	Klopení[°]	0	Klopení[°]				
14	Š22		SU-M 1000x685	DN (mm)	250/236 SN 8	DN (mm)	200/189 SN 8	DN (mm)		DN (mm)		beton	beton	ocel. s PE
				Materiál	PVC KG (hladké)	Úhel β	130	Úhel β		Úhel β		1/1 DN		270°
				sklon [‰]	16.0	dh[mm]	100	dh[mm]		dh[mm]				
				Klopení[°]	0	Materiál	PVC KG (hladké)	Materiál		Materiál				
						sklon [‰]	20.0	sklon [‰]		sklon [‰]				
						Klopení[°]	0	Klopení[°]		Klopení[°]				

# TABULKA SESTAV ŠACHET

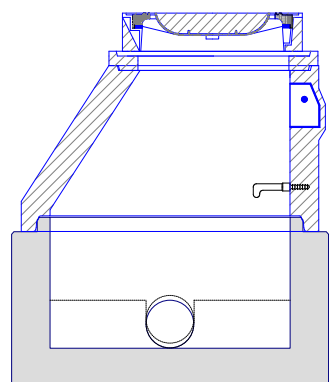
BEST a.s.

<div>Šachta č.1 Š1</div> <div></div> <div><table><tr><td>dno SU-M 1000x985</td><td>1</td></tr><tr><td>skruž SR-M 1000x250</td><td>1</td></tr><tr><td>kónus SH-M 1000/625x670</td><td>1</td></tr><tr><td>vyr.prst. AR-V 625x100</td><td>1</td></tr><tr><td>vyr.prst. AR-V 625x80</td><td>1</td></tr><tr><td>poklop D 400 Begu-B-1 D400</td><td>1</td></tr><tr><td>kóta dna</td><td>433.65 m</td></tr><tr><td>kóta terénu</td><td>435.76 m</td></tr><tr><td>rozdíl kót</td><td>2.11 m</td></tr><tr><td>převýšení nad terénem</td><td>0.00 m</td></tr><tr><td>výška šachty</td><td>2.10 m</td></tr><tr><td>stavební výška</td><td>2.25 m</td></tr></table></div>	dno SU-M 1000x985	1	skruž SR-M 1000x250	1	kónus SH-M 1000/625x670	1	vyr.prst. AR-V 625x100	1	vyr.prst. AR-V 625x80	1	poklop D 400 Begu-B-1 D400	1	kóta dna	433.65 m	kóta terénu	435.76 m	rozdíl kót	2.11 m	převýšení nad terénem	0.00 m	výška šachty	2.10 m	stavební výška	2.25 m	<div>Šachta č.2 Š2</div> <div></div> <div><table><tr><td>dno SU-M 1000x685</td><td>1</td></tr><tr><td>skruž SR-M 1000x250</td><td>1</td></tr><tr><td>kónus SH-M 1000/625x670</td><td>1</td></tr><tr><td>vyr.prst. AR-V 625x100</td><td>2</td></tr><tr><td>poklop D 400 Begu-B-1 D400</td><td>1</td></tr><tr><td>kóta dna</td><td>434.13 m</td></tr><tr><td>kóta terénu</td><td>435.97 m</td></tr><tr><td>rozdíl kót</td><td>1.84 m</td></tr><tr><td>převýšení nad terénem</td><td>0.00 m</td></tr><tr><td>výška šachty</td><td>1.82 m</td></tr><tr><td>stavební výška</td><td>1.97 m</td></tr></table></div>	dno SU-M 1000x685	1	skruž SR-M 1000x250	1	kónus SH-M 1000/625x670	1	vyr.prst. AR-V 625x100	2	poklop D 400 Begu-B-1 D400	1	kóta dna	434.13 m	kóta terénu	435.97 m	rozdíl kót	1.84 m	převýšení nad terénem	0.00 m	výška šachty	1.82 m	stavební výška	1.97 m	<div>Šachta č.3 Š3</div> <div></div> <div><table><tr><td>dno SU-M 1000x685</td><td>1</td></tr><tr><td>skruž SR-M 1000x500</td><td>1</td></tr><tr><td>kónus SH-M 1000/625x670</td><td>1</td></tr><tr><td>vyr.prst. AR-V 625x100</td><td>1</td></tr><tr><td>vyr.prst. AR-V 625x80</td><td>1</td></tr><tr><td>poklop D 400 Begu-B-1 D400</td><td>1</td></tr><tr><td>kóta dna</td><td>434.44 m</td></tr><tr><td>kóta terénu</td><td>436.50 m</td></tr><tr><td>rozdíl kót</td><td>2.06 m</td></tr><tr><td>převýšení nad terénem</td><td>0.00 m</td></tr><tr><td>výška šachty</td><td>2.05 m</td></tr><tr><td>stavební výška</td><td>2.20 m</td></tr></table></div>	dno SU-M 1000x685	1	skruž SR-M 1000x500	1	kónus SH-M 1000/625x670	1	vyr.prst. AR-V 625x100	1	vyr.prst. AR-V 625x80	1	poklop D 400 Begu-B-1 D400	1	kóta dna	434.44 m	kóta terénu	436.50 m	rozdíl kót	2.06 m	převýšení nad terénem	0.00 m	výška šachty	2.05 m	stavební výška	2.20 m
dno SU-M 1000x985	1																																																																							
skruž SR-M 1000x250	1																																																																							
kónus SH-M 1000/625x670	1																																																																							
vyr.prst. AR-V 625x100	1																																																																							
vyr.prst. AR-V 625x80	1																																																																							
poklop D 400 Begu-B-1 D400	1																																																																							
kóta dna	433.65 m																																																																							
kóta terénu	435.76 m																																																																							
rozdíl kót	2.11 m																																																																							
převýšení nad terénem	0.00 m																																																																							
výška šachty	2.10 m																																																																							
stavební výška	2.25 m																																																																							
dno SU-M 1000x685	1																																																																							
skruž SR-M 1000x250	1																																																																							
kónus SH-M 1000/625x670	1																																																																							
vyr.prst. AR-V 625x100	2																																																																							
poklop D 400 Begu-B-1 D400	1																																																																							
kóta dna	434.13 m																																																																							
kóta terénu	435.97 m																																																																							
rozdíl kót	1.84 m																																																																							
převýšení nad terénem	0.00 m																																																																							
výška šachty	1.82 m																																																																							
stavební výška	1.97 m																																																																							
dno SU-M 1000x685	1																																																																							
skruž SR-M 1000x500	1																																																																							
kónus SH-M 1000/625x670	1																																																																							
vyr.prst. AR-V 625x100	1																																																																							
vyr.prst. AR-V 625x80	1																																																																							
poklop D 400 Begu-B-1 D400	1																																																																							
kóta dna	434.44 m																																																																							
kóta terénu	436.50 m																																																																							
rozdíl kót	2.06 m																																																																							
převýšení nad terénem	0.00 m																																																																							
výška šachty	2.05 m																																																																							
stavební výška	2.20 m																																																																							
<div>Šachta č.4 Š4</div> <div></div> <div><table><tr><td>dno SU-M 1000x685</td><td>1</td></tr><tr><td>skruž SR-M 1000x500</td><td>1</td></tr><tr><td>skruž SR-M 1000x250</td><td>1</td></tr><tr><td>kónus SH-M 1000/625x670</td><td>1</td></tr><tr><td>poklop A 15 Begu - PARK</td><td>1</td></tr><tr><td>kóta dna</td><td>434.70 m</td></tr><tr><td>kóta terénu</td><td>436.68 m</td></tr><tr><td>rozdíl kót</td><td>1.98 m</td></tr><tr><td>převýšení nad terénem</td><td>0.05 m</td></tr><tr><td>výška šachty</td><td>2.03 m</td></tr><tr><td>stavební výška</td><td>2.18 m</td></tr></table></div>	dno SU-M 1000x685	1	skruž SR-M 1000x500	1	skruž SR-M 1000x250	1	kónus SH-M 1000/625x670	1	poklop A 15 Begu - PARK	1	kóta dna	434.70 m	kóta terénu	436.68 m	rozdíl kót	1.98 m	převýšení nad terénem	0.05 m	výška šachty	2.03 m	stavební výška	2.18 m	<div>Šachta č.5 Š5</div> <div></div> <div><table><tr><td>dno SU-M 1000x635</td><td>1</td></tr><tr><td>skruž SR-M 1000x500</td><td>1</td></tr><tr><td>kónus SH-M 1000/625x670</td><td>1</td></tr><tr><td>vyr.prst. AR-V 625x60</td><td>1</td></tr><tr><td>poklop B 125 Begu-B-1 B125</td><td>1</td></tr><tr><td>kóta dna</td><td>435.23 m</td></tr><tr><td>kóta terénu</td><td>437.08 m</td></tr><tr><td>rozdíl kót</td><td>1.85 m</td></tr><tr><td>převýšení nad terénem</td><td>0.00 m</td></tr><tr><td>výška šachty</td><td>1.84 m</td></tr><tr><td>stavební výška</td><td>1.99 m</td></tr></table></div>	dno SU-M 1000x635	1	skruž SR-M 1000x500	1	kónus SH-M 1000/625x670	1	vyr.prst. AR-V 625x60	1	poklop B 125 Begu-B-1 B125	1	kóta dna	435.23 m	kóta terénu	437.08 m	rozdíl kót	1.85 m	převýšení nad terénem	0.00 m	výška šachty	1.84 m	stavební výška	1.99 m	<div>Šachta č.6 Š6</div> <div></div> <div><table><tr><td>dno SU-M 1000x585</td><td>1</td></tr><tr><td>skruž SR-M 1000x500</td><td>1</td></tr><tr><td>kónus SH-M 1000/625x670</td><td>1</td></tr><tr><td>vyr.prst. AR-V 625x100</td><td>1</td></tr><tr><td>poklop B 125 Begu-B-1 B125</td><td>1</td></tr><tr><td>kóta dna</td><td>434.33 m</td></tr><tr><td>kóta terénu</td><td>436.17 m</td></tr><tr><td>rozdíl kót</td><td>1.84 m</td></tr><tr><td>převýšení nad terénem</td><td>0.00 m</td></tr><tr><td>výška šachty</td><td>1.83 m</td></tr><tr><td>stavební výška</td><td>1.98 m</td></tr></table></div>	dno SU-M 1000x585	1	skruž SR-M 1000x500	1	kónus SH-M 1000/625x670	1	vyr.prst. AR-V 625x100	1	poklop B 125 Begu-B-1 B125	1	kóta dna	434.33 m	kóta terénu	436.17 m	rozdíl kót	1.84 m	převýšení nad terénem	0.00 m	výška šachty	1.83 m	stavební výška	1.98 m				
dno SU-M 1000x685	1																																																																							
skruž SR-M 1000x500	1																																																																							
skruž SR-M 1000x250	1																																																																							
kónus SH-M 1000/625x670	1																																																																							
poklop A 15 Begu - PARK	1																																																																							
kóta dna	434.70 m																																																																							
kóta terénu	436.68 m																																																																							
rozdíl kót	1.98 m																																																																							
převýšení nad terénem	0.05 m																																																																							
výška šachty	2.03 m																																																																							
stavební výška	2.18 m																																																																							
dno SU-M 1000x635	1																																																																							
skruž SR-M 1000x500	1																																																																							
kónus SH-M 1000/625x670	1																																																																							
vyr.prst. AR-V 625x60	1																																																																							
poklop B 125 Begu-B-1 B125	1																																																																							
kóta dna	435.23 m																																																																							
kóta terénu	437.08 m																																																																							
rozdíl kót	1.85 m																																																																							
převýšení nad terénem	0.00 m																																																																							
výška šachty	1.84 m																																																																							
stavební výška	1.99 m																																																																							
dno SU-M 1000x585	1																																																																							
skruž SR-M 1000x500	1																																																																							
kónus SH-M 1000/625x670	1																																																																							
vyr.prst. AR-V 625x100	1																																																																							
poklop B 125 Begu-B-1 B125	1																																																																							
kóta dna	434.33 m																																																																							
kóta terénu	436.17 m																																																																							
rozdíl kót	1.84 m																																																																							
převýšení nad terénem	0.00 m																																																																							
výška šachty	1.83 m																																																																							
stavební výška	1.98 m																																																																							

# TABULKA SESTAV ŠACHET

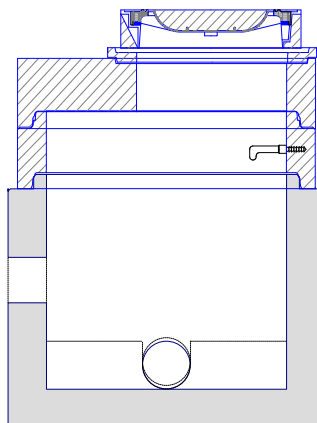
BEST a.s.

## Šachta č.7 Š10



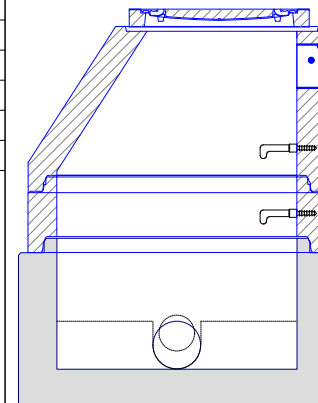
dno SU-M 1000x635	1
kónus SH-M 1000/625x670	1
vyr.prst. AR-V 625x60	1
poklop D 400 Begu-B-1 D400	1
kóta dna	434.55 m
kóta terénu	435.94 m
rozdíl kót	1.39 m
převýšení nad terénem	0.00 m
výška šachty	1.38 m
stavební výška	1.53 m

## Šachta č.8 Š11



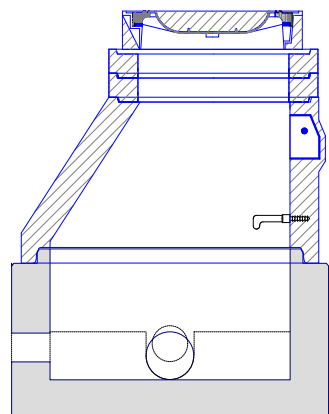
dno SU-M 1000x985	1
skruž SR-M 1000x250	1
deska AP-M 1000/625x270	1
vyr.prst. AR-V 625x40	1
poklop D 400 Begu-B-1 D400	1
kóta dna	434.95 m
kóta terénu	436.52 m
rozdíl kót	1.57 m
převýšení nad terénem	0.00 m
výška šachty	1.56 m
stavební výška	1.71 m

## Šachta č.9 Š12



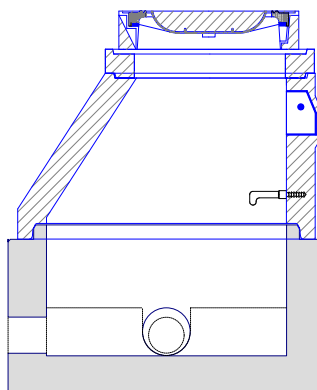
dno SU-M 1000x635	1
skruž SR-M 1000x250	1
kónus SH-M 1000/625x670	1
poklop A 15 Begu - PARK	1
kóta dna	435.21 m
kóta terénu	436.71 m
rozdíl kót	1.50 m
převýšení nad terénem	0.00 m
výška šachty	1.48 m
stavební výška	1.63 m

## Šachta č.10 Š13



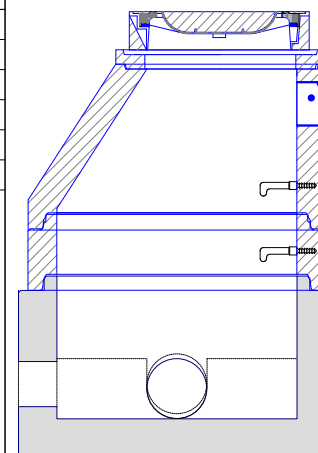
dno SU-M 1000x635	1
kónus SH-M 1000/625x670	1
vyr.prst. AR-V 625x100	2
poklop D 400 Begu-B-1 D400	1
kóta dna	435.55 m
kóta terénu	437.08 m
rozdíl kót	1.53 m
převýšení nad terénem	0.00 m
výška šachty	1.52 m
stavební výška	1.67 m

## Šachta č.11 Š15



dno SU-M 1000x635	1
kónus SH-M 1000/625x670	1
vyr.prst. AR-V 625x100	1
poklop D 400 Begu-B-1 D400	1
kóta dna	434.30 m
kóta terénu	435.73 m
rozdíl kót	1.43 m
převýšení nad terénem	0.00 m
výška šachty	1.42 m
stavební výška	1.57 m

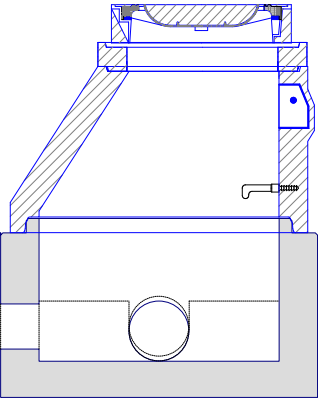
## Šachta č.12 Š20



dno SU-M 1000x685	1
skruž SR-M 1000x250	1
kónus SH-M 1000/625x670	1
vyr.prst. AR-V 625x60	1
poklop D 400 Begu-B-1 D400	1
kóta dna	433.96 m
kóta terénu	435.65 m
rozdíl kót	1.69 m
převýšení nad terénem	0.00 m
výška šachty	1.68 m
stavební výška	1.83 m

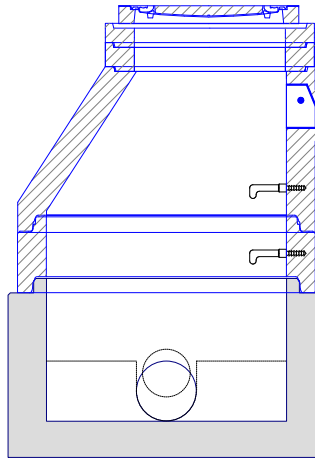


## Šachta č.13 Š21



dno SU-M 1000x685	1
kónus SH-M 1000/625x670	1
vyr.prst. AR-V 625x100	1
poklop D 400 Begu-B-1 D400	1
kóta dna	434.52 m
kóta terénu	436.00 m
rozdíl kót	1.48 m
převýšení nad terénem	0.00 m
výška šachty	1.47 m
stavební výška	1.62 m

## Šachta č.14 Š22



dno SU-M 1000x685	1
skruž SR-M 1000x250	1
kónus SH-M 1000/625x670	1
vyr.prst. AR-V 625x100	1
vyr.prst. AR-V 625x80	1
poklop A 15 Begu - PARK	1
kóta dna	435.02 m
kóta terénu	436.68 m
rozdíl kót	1.66 m
převýšení nad terénem	0.05 m
výška šachty	1.71 m
stavební výška	1.86 m

# TABULKA ŠACHTOVÝCH POKLOPŮ

**BEST a.s.**

Poř.	Označení šachty	Třída zatížení	Označení poklopu	Popis poklopu	Úprava kolem poklopu	Výška poklopu [mm]	Počet
1	Š1	D	D 400 Begu-B-1 D400	bez odvětrání, rám BEGU-R-1, poklop BEGU-B-1 D400	skladba komunikace	160	1
2	Š2	D	D 400 Begu-B-1 D400	bez odvětrání, rám BEGU-R-1, poklop BEGU-B-1 D400	skladba komunikace	160	1
3	Š3	D	D 400 Begu-B-1 D400	bez odvětrání, rám BEGU-R-1, poklop BEGU-B-1 D400	skladba komunikace	160	1
4	Š4	A	A 15 Begu - PARK	bez odvětrání, rám BEGU - park, poklop BEGU - park	skladba komunikace	75	1
5	Š5	B	B 125 Begu-B-1 B125	bez odvětrání, rám BEGU - DIN 4271-R1, poklop BEGU-B-1 B125	skladba komunikace	125	1
6	Š6	B	B 125 Begu-B-1 B125	bez odvětrání, rám BEGU - DIN 4271-R1, poklop BEGU-B-1 B125	skladba komunikace	125	1
7	Š10	D	D 400 Begu-B-1 D400	bez odvětrání, rám BEGU-R-1, poklop BEGU-B-1 D400	skladba komunikace	160	1
8	Š11	D	D 400 Begu-B-1 D400	bez odvětrání, rám BEGU-R-1, poklop BEGU-B-1 D400	skladba komunikace	160	1
9	Š12	A	A 15 Begu - PARK	bez odvětrání, rám BEGU - park, poklop BEGU - park	skladba komunikace	75	1
10	Š13	D	D 400 Begu-B-1 D400	bez odvětrání, rám BEGU-R-1, poklop BEGU-B-1 D400	skladba komunikace	160	1
11	Š15	D	D 400 Begu-B-1 D400	bez odvětrání, rám BEGU-R-1, poklop BEGU-B-1 D400	skladba komunikace	160	1
12	Š20	D	D 400 Begu-B-1 D400	bez odvětrání, rám BEGU-R-1, poklop BEGU-B-1 D400	skladba komunikace	160	1
13	Š21	D	D 400 Begu-B-1 D400	bez odvětrání, rám BEGU-R-1, poklop BEGU-B-1 D400	skladba komunikace	160	1
14	Š22	A	A 15 Begu - PARK	bez odvětrání, rám BEGU - park, poklop BEGU - park	skladba komunikace	75	1
	Celkem		A 15 Begu - PARK				3
			B 125 Begu-B-1 B125				2
			D 400 Begu-B-1 D400				9



Pref. kanalizační šachty  Sustainable engineering and design (C) 1996-2016	Název stavby-objektu TRUTNOV - COV - VOLANOVSKÁ	STRANA  10
	Projektant ATIP a.s.	